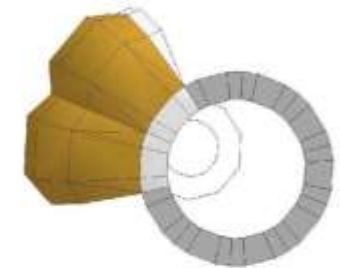
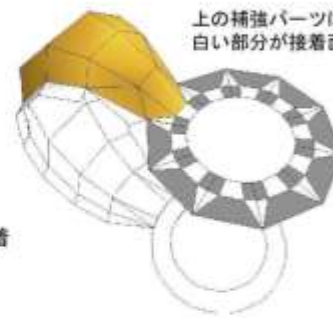
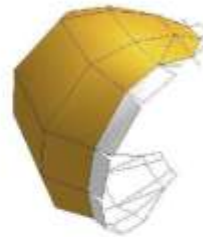


# パンプキン

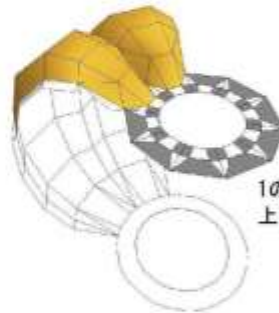
収穫の時、枯れかけたへたは熟した証拠。  
補強パーツの接着場所に気をつければ、おいしそうなかぼちゃの出来上がり！

## 作り方

- ① 本体のパーツ10個をそれぞれ組み立てる
- ② 上下の補強パーツは2枚あわせに接着してから切り出す
- ③ 本体のパーツひとつに補強パーツを接着（上下とも）



- ④ 本体のパーツの2個目を③のパーツに接着

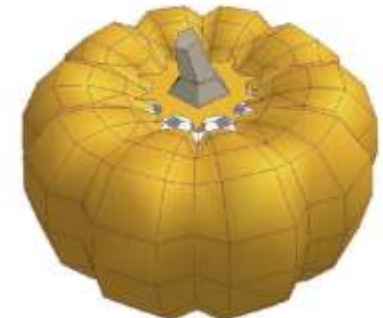
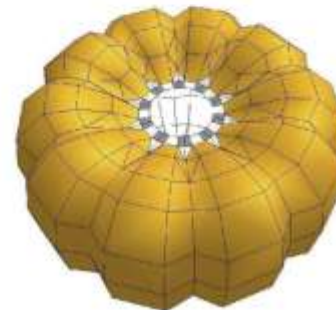


1の本体のパーツどうしを接着してから  
上下の補強パーツを接着する

下の補強パーツは  
ガイドのラインに合わせて接着

- ⑤ 同じようにあと8個接着する

- ⑥ 底のパーツを接着
- ⑦ へたを組み立てて、  
星型のパーツに下から差し込んで接着
- ⑧ へたを本体に接着して出来上がり



## 準備

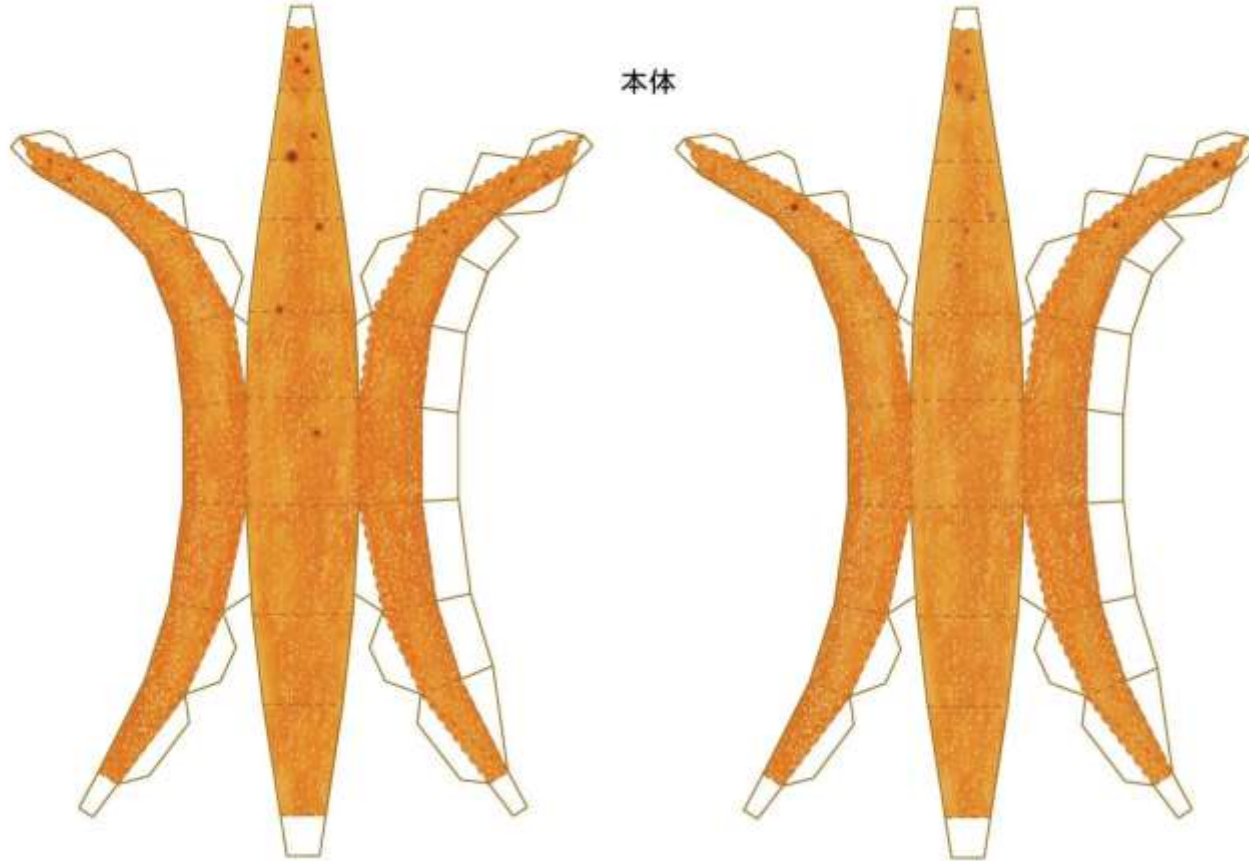
記号	—————	切り取り線（実線）
	- - - - -	山折り線（点線）
	- · - · -	谷折り線（一点鎖線）

- 組み立て準備
- ・山折り線、谷折り線は切り出す前に折り線をつけておきます。
  - ・切り出したパーツには裏にパーツ番号を書いておきます。  
必要に応じてのりしろにも接着先のパーツ番号を記入しておきます。

- 道具
- ・カッター、はさみ
  - ・折り線をつける道具  
鉄筆、スタイラス、ペーパーナイフ、など
  - ・定規
  - ・鉛筆
  - ・カッターマット
  - ・つまようじ、ピンセット  
（細かい部分の接着にあれば便利）
  - ・接着剤

- ご注意
- ・鋭利な刃物などを使います。  
十分に気をつけて作業をしましょう。
  - ・個人で楽しむ以外のご利用はご遠慮下さい

# ペーパークラフト



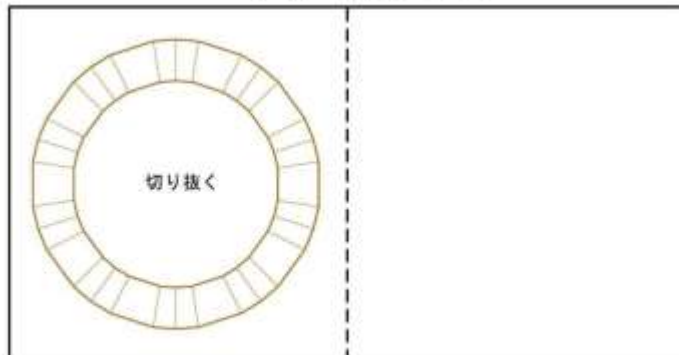
底面



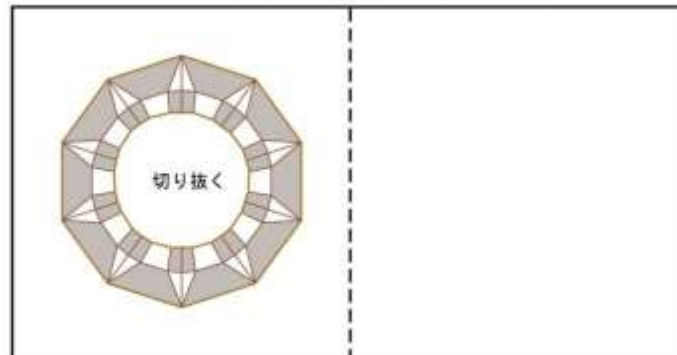
へた



底面の補強パーツ



上面の補強パーツ



上面



2つに折って貼り合わせてから切り抜く

